

MINIC QUICK GUIDE

MiniC

快速安装指南



目录

安装规则	1
一. 认识产品和配件	2
MiniC2.2套装清单	3
MiniC4.4套装清单	3
认识产品	4
认识配件	5
认识配件	6
二. 使用安装	7
安装方式	8
安装方式	9
MiniC吊挂安装步骤	10
三. 系统连接	11
MiniC-AMP接口图示	12
MiniC-AMP+MiniC2.2套装系统连接图	13
MiniC-AMP+MiniC4.2套装系统连接图	14
MiniC-AMP+MiniC4.4套装系统连接图	15

安装规则

- 一. 在设备使用前，必须仔细认真的阅读本手册；
- 二. MiniC系统的安装必须要使用原装配件，以确保安全；
- 三. 在高空安装设备时，请穿戴安全帽、安全带、手套等必要保护措施；
- 四. 如遇到设备问题，务必直接联系厂家或授权服务点进行排查和维修，
请不要私自拆解设备（音箱、功放）
- 五. 在安装前一定要对设备进行外观和功能检查。对设备的正常和安全有疑问的，必须立即停止使用，并与我们联系。



ORG





认识产品和配件





2.2套装清单 (2.2Set)

MiniC-10	×2	12m音箱线	×1
MiniC-Sub	×2	3m交叉线	×2
MiniC-AMP	×1	手摇支撑杆	×2
1m 音箱线	×1	超低运输保护罩	×1
全频运输收纳箱	×1	运输轮子板	×1

4.4套装清单 (4.4Set)

MiniC-10	×4	12m音箱线	×2
MiniC-Sub	×4	3m交叉线	×4
MiniC-AMP	×2	手摇支撑杆	×4
1m 音箱线	×2	超低运输保护罩	×2
全频运输收纳箱	×2	运输轮子板	×2

选配

吊架MiniC-TG	功放防雨罩
MiniRay-RBS	吊挂雨篷
MiniRay-RB	MiniRay-TM



1. MiniC 全频音箱

覆盖角度：水平（H）100° 垂直（V）0-10° 可调

单元结构：3×5” 树脂盆低音+44mm压缩高音同轴钕磁单元

标称阻抗：Hi 8 欧 Lo 8欧

功率（AES）：Hi 180W Lo 300W

箱体材质：9mmPE



2. MiniC-Sub 15寸超低音箱

覆盖角度：水平（H）360° 垂直（V）180°

单元结构：100mm音圈 1×15” 纸盆低音

标称阻抗：4欧

功率（AES）：1000W

箱体材质：波罗的海桦木夹板



3. MiniC-Amp 四通道DSP功放

输出功率：4×1000W@8欧、4×1800W@4欧

控制方式：接口TCP/IP/USB

软件：PC

额定电压：90-240V AC 50-60Hz



4. 全频收纳箱

用于运输和储存时，保护设备可存储
2个全频与1个功放。



5. 超低防撞罩

用于运输和储存时，保护设备。能与
全频防撞罩组合、可储存两个超低音
箱、支撑杆、线材。



6. MiniC运输轮子板

用于运输和储存时，保护设备。能与
全频防撞罩组合、可储存两个超低音
箱、支撑杆、线材。



7. MiniC手摇支撑杆、转换套件

用于在超低音响上支撑全频音箱，转换套
件与全频音箱连接



8. MiniC-TG吊架

用于吊挂安装时、全频音箱与吊架连接固定。



9. MiniC-AMP挂架

安装在功放上，可以将功放直接固定在超低音响后。



10. 音箱线材



0.6M音箱线



1M音箱线



3M交叉线



12M音箱线



使用安装

MiniC支撑杆固定

- 1.先把手摇支撑杆拧紧在超低音响的螺孔上
- 2.把支撑杆转换套件拧紧在全频音响上
- 3.装好的转换套件对准支撑杆放入，拧紧锁定梅花螺丝
- 4.用手摇把手调整全频音响高度



MiniC堆叠固定

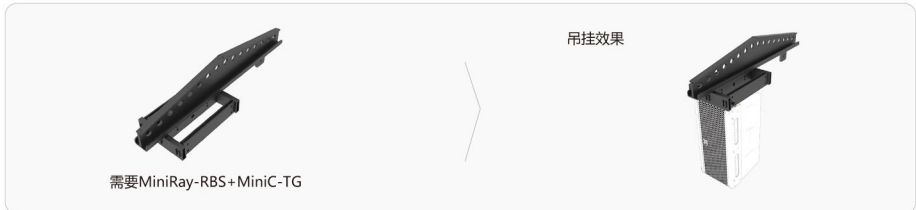
- 1.全频音响直接放在在超低音响上，对准连接键，锁上插销
- 2.全频音响后方可调垂直覆盖角度，0-10度可调

MiniC吊挂安装

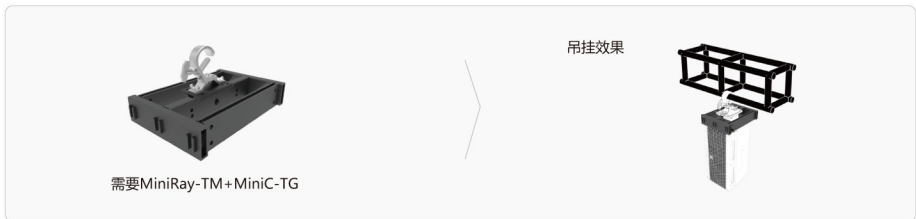
吊挂用法 用于吊挂MiniC（见下图）



· 用于单点垂直吊挂，音响数量不多，不需要过大向上仰角的吊挂角度。（可吊挂4只到8只）



· 当吊挂音箱数量超过8只，使用MiniRay-RBS延长杆+MiniC-TG吊架组合可以增加吊挂力矩，延长杆向前安装时可以增加向上仰角的吊挂角度。（可吊挂4只到24只）



· MiniRay-TM+MiniC-TG可以直接挂在电泳架上，节省其他吊挂方法需要的条件和准备工作。（可吊挂4只到6只）

吊挂安装步骤

1、连接MiniC-TG吊架与MiniC音箱



2、当需要使用延长杆时，连接延长杆与吊架



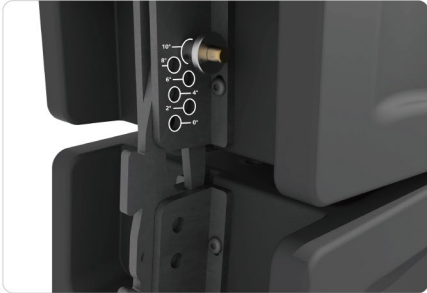
3、安全连接吊架与葫芦吊钩



5、依次连接下一组音箱，并调整好角度与连接音箱线



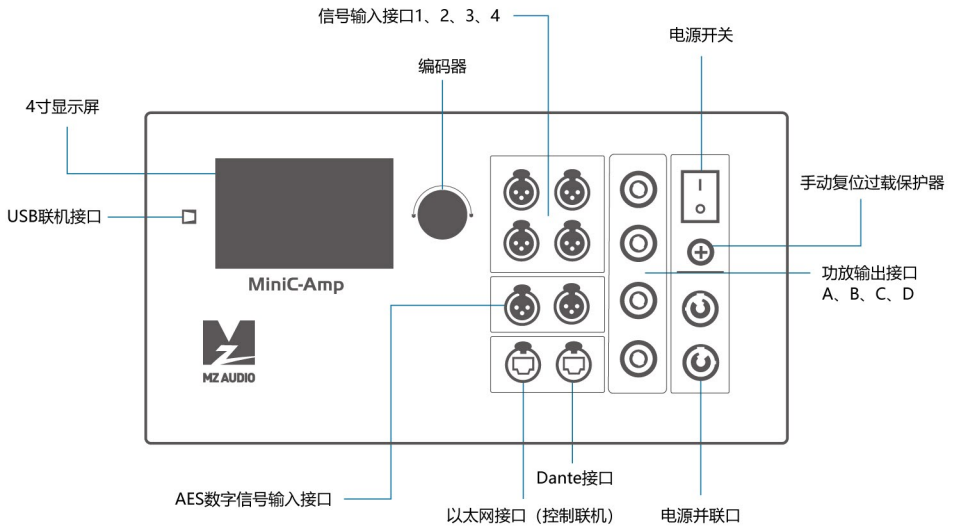
4、调整每只MiniC的连接角度，连接好音箱线



系统连接



MiniC-Amp接口图示

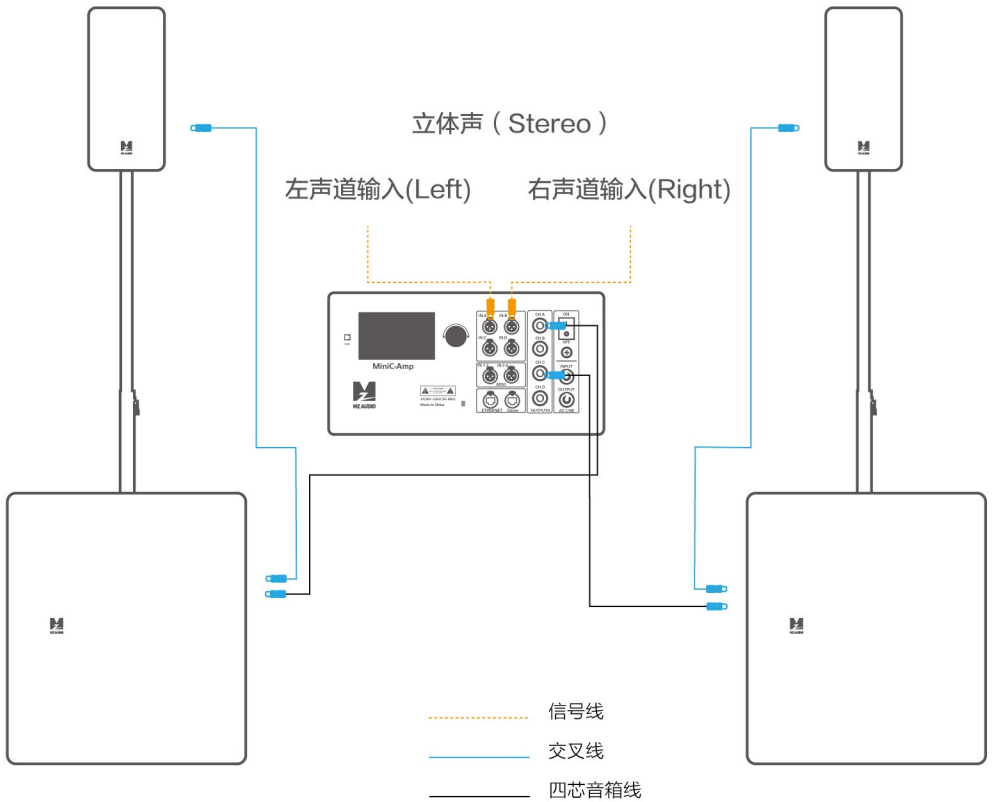


安全限制

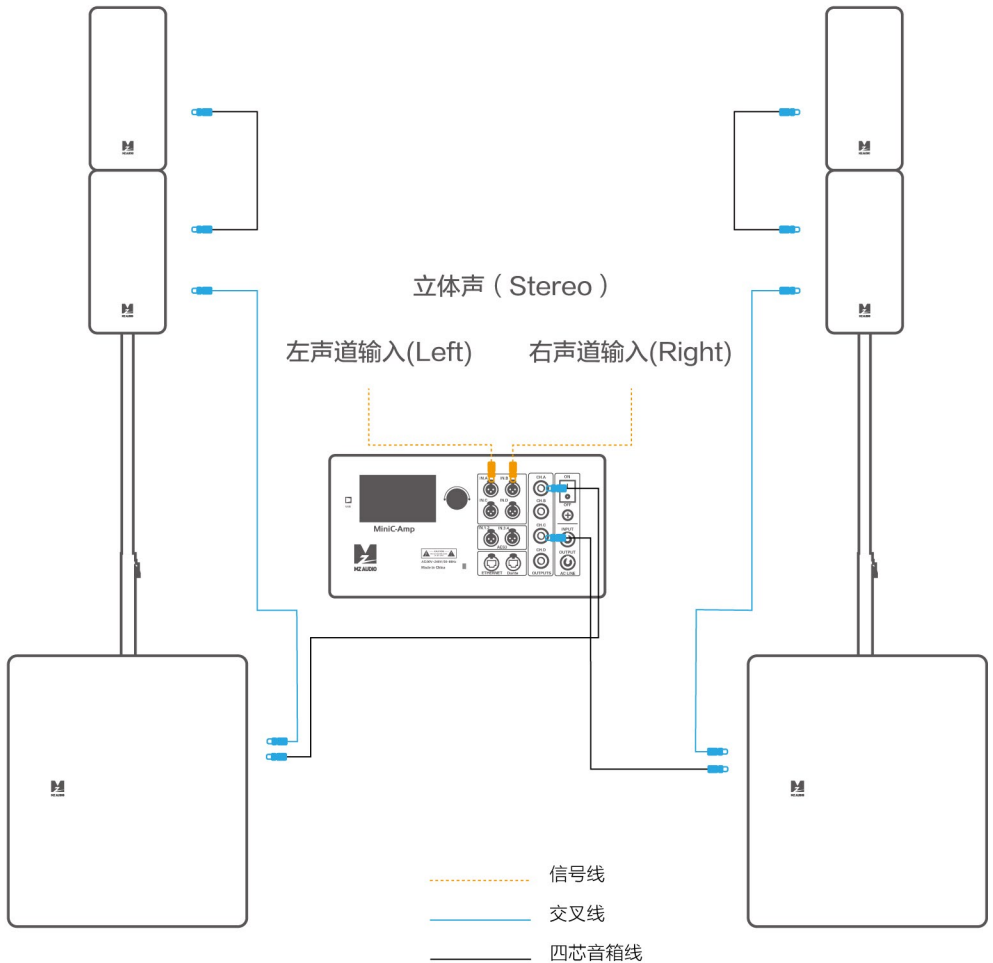
请确保在打开功放前，先开启上级设备电源！

请确保功放及音响系统其它设备妥善接地！

MiniC-AMP+MiniC2.2套装系统连接图

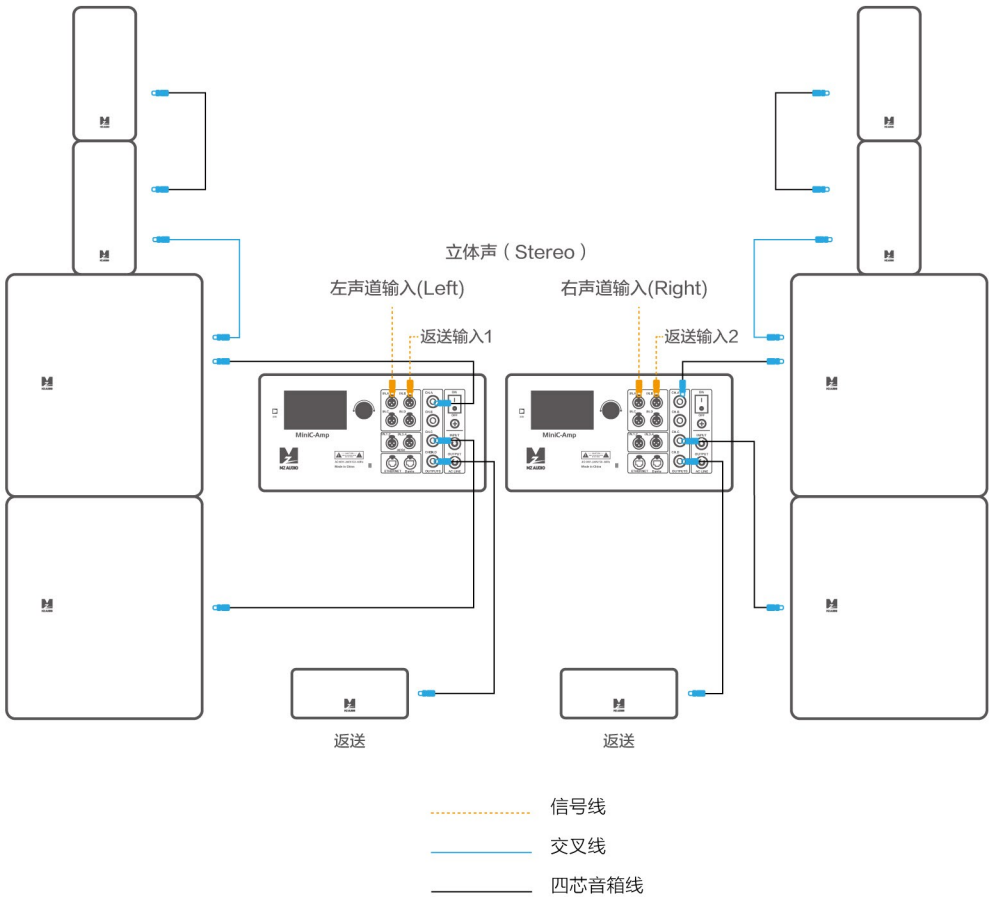


MiniC-AMP+MiniC4.2套装系统连接图



MiniC-AMP+MiniC4.4套装系统连接图

(可多接两只返送音箱)





专注专业音响 ——

更小、更轻、更好用，高保真的声音体验。

广州美真电子科技有限公司

MZ AUDIO (GUANGZHOU) TECHNOLOGY DEVELOP.CO.LTD

公司邮箱: info@mzaudio.net

联系电话: 020-84730692

更多技术资料请访问: www.mzaudio.net Ver 1.0

微信公众号



官方商城

