



ONLINE
OPERATION

MiniAMP-44/DI500-4Q 快速联机手册

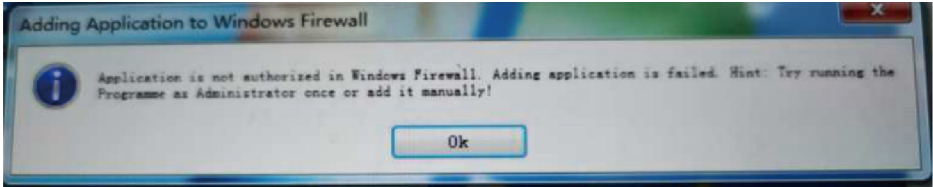


联机操作

一. 关于Netcontrol3软件的运行条件

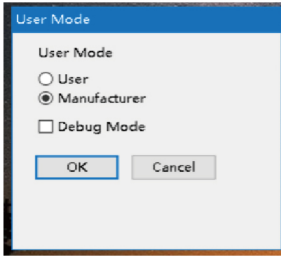
1.正确的安装Netcontrol3软件运行条件部分电脑因为安装的windows操作系统本身有问题的原因，会导致软件打不开，弹出一个警告框提示没有安装C++或者JAVA等数据库，请自行在电脑上安装上提示中说提到的数据库文件。

2.Windows防火墙阻拦了Netcontrol3运行如图所示，部分电脑的防火墙会错误的阻拦了Netcontrol3软件运行，需要我们在电脑设置的防火墙内把Netcontrol3添加到白名单运行，或者关闭电脑的所有防火墙设置。

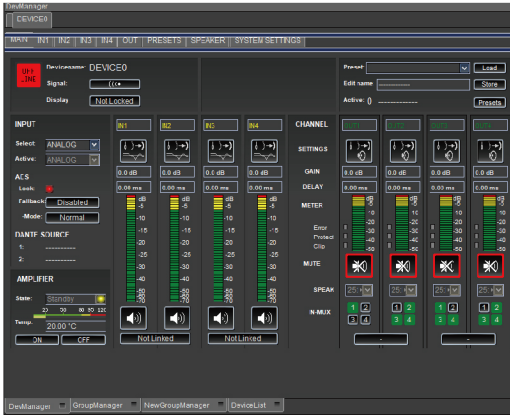


(Windows杀毒软件防火墙)

二. 关于模式的选择



打开软件默认弹出一个选项框，这里表示的是软件的用户模式选择。如没有弹出需在软件里面设置，在Setting>User Mode,弹出对话框，输入密码dfmmaster，最后重启软件就可以选择模式。



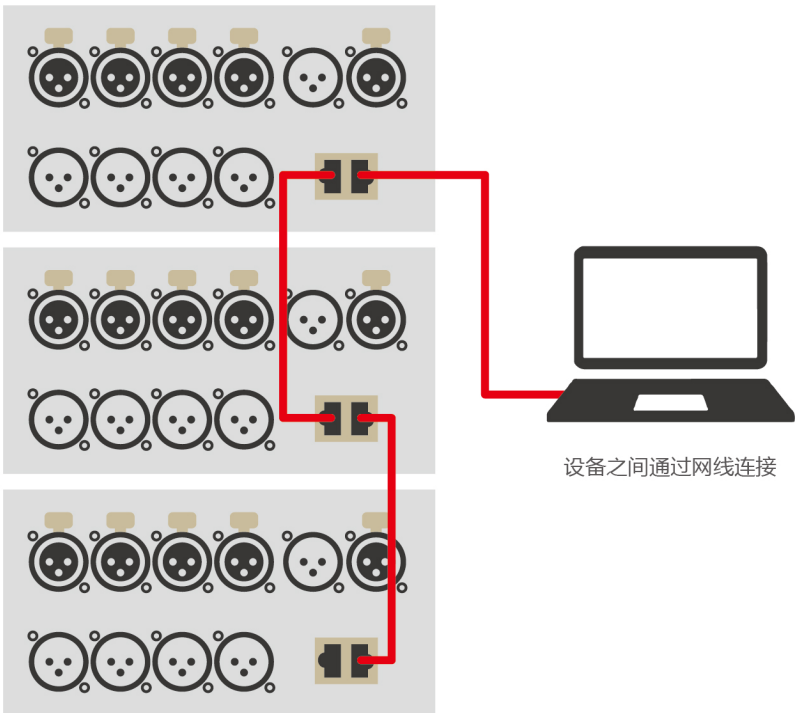
User: 用户模式，设备上不能修改输出端的数据 (如左图)



Manufacturer: 工厂模式/管理模式(需要输入管理员密码)，完全开放设备的输入和输出端，可以设置 (如左图)

三. 网线的连接

1. Netcontrol3设备采用的是Enternet局域网协议，即每台设备都是需要一个固定IP才能进行正常联网。出厂具有预设IP，通常默认为192.168.10.10。
2. D1500-4Q的产品具有双网口设置，设备之间可以通过超5类网线可以“手拉手”连接。



四. 设置设备的IP地址

两台或以上设备联机的时候需要每台设备设置不同的IP地址（且同一局域网内）。

如图下所：



注：更改设备IP地址步骤

- 1.首先按一下旋钮，会弹出菜单栏。
- 2.旋转旋钮找到第六选项，“SET IP”。
- 3.通过旋钮去更改所需要的IP地址，例如192.168.10.1。
(点击旋钮移动光标，旋转旋钮更改数值)
- 4.更改完成后，长按旋钮，确认退出。

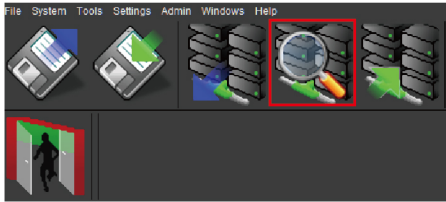
五. 电脑的本地连接需要改成固定IP地址

- 1.首先打开电脑的“网络和Internet设置”，找到与设备连接的图标。
- 2.选择图标然后右击，打开属性,弹出对话框。
- 3.双击“Internet协议版本4（TCP/IP）”，弹出对话框。
- 4.选择“使用下面的IP地址”，输入与设备同一局域网的IP地址。例如：设备是192.168.10.1电脑是192.168.10.190前面三位数需要设置相同的，最后一位数不能相同。
- 5.最后确认退出，完成电脑的IP地址设置。

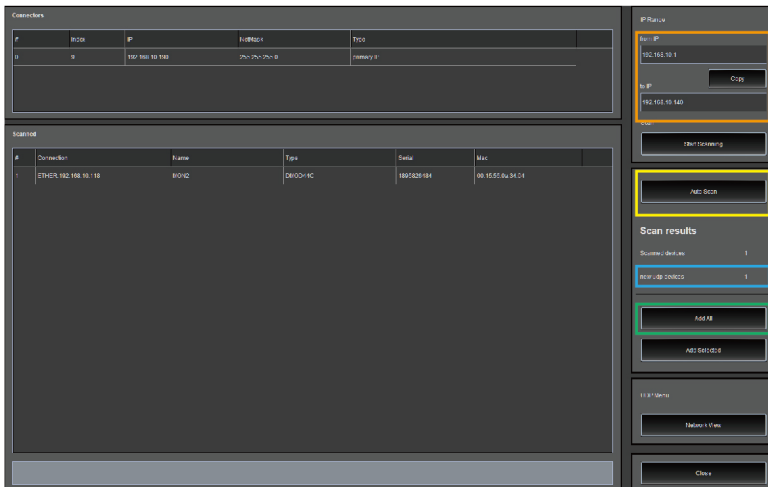


六. 电脑与软件连接

NetControl3_NoDante



1. 点击（红色框图标） Scan Network 这个类似放大镜的按钮，就可以弹出设备搜索框，搜索电脑的当前网络中的所有设备。



2.如果前面的所有IP设置都是正确无误，那么我们可以在Scan results 搜索结果栏里面看到当前网络中有多少台设备。（蓝色框内所示区域就是网络中的有效设备数量）

3.点击AutoScan进行自动搜索设备，在左边的Scanned表里面就出现了设备和设备相关信息（黄色框）

4.可以点击Add All按钮，添加搜索到的所有设备。（绿色框） 5.经过以上的操作无误的话，我们就已经完成了对设备的联机

以上用一台设备进行联机操作演示。

注：橙色框内的IP地址都需要电脑和设备在同一局域网内，最后一位数需涵盖设备的数值。

七. 联机状态

在联机的时候，我们给DSP设备做参数的时候，需要保证设备一直处于联网的状态。

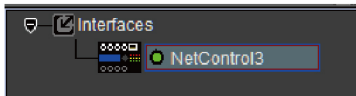
如果做设备参数的过程中设备断开或者网络不稳定可能会导致做的参数数据没有及时上传到DSP存储，或者音箱声音不正常的问题。所以联机操作处理器的时候请务必检查DSP设备的网络联机状态

1.如何观察设备是否处于稳定的联机状态：

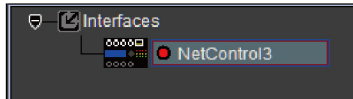
观察设备面板，处于正常的软件联机状态，面板显示OCA字样，且面板无法手动更改设置。

2.观察软件，处于正常联机状态的设备，Main的界面和Device List列表里面都是有绿色 的图案提示是On Line状态

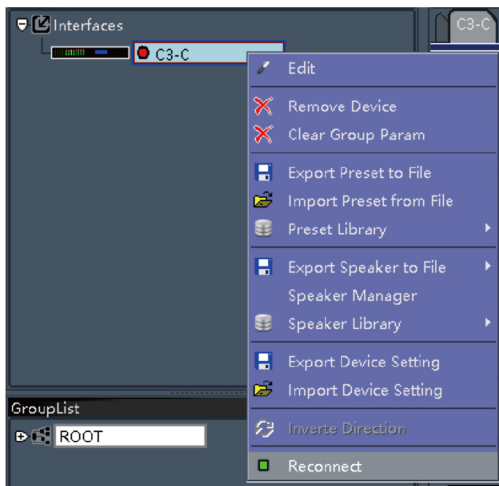
3.如果是断开联机的状态，则Main和Device List是显示红色Off Line



On Line



Off Line



在Off Line状态的时候，可以点击设备右键出现右图的对话框，点击Reconnect就可以重新连接。



专注专业音响 ——

更小、更轻、更好用，高保真的声音体验。

广州美真电子科技有限公司

MZ AUDIO (GUANGZHOU) TECHNOLOGY DEVELOP.CO.LTD

公司邮箱: info@mzaudio.net

联系电话: 020-84730692

更多技术资料请访问: www.mzaudio.net Ver 1.0

微信公众号



官方商城

